



ESTIMACIONES AGRÍCOLAS

Informe semanal al
21 de diciembre de 2017



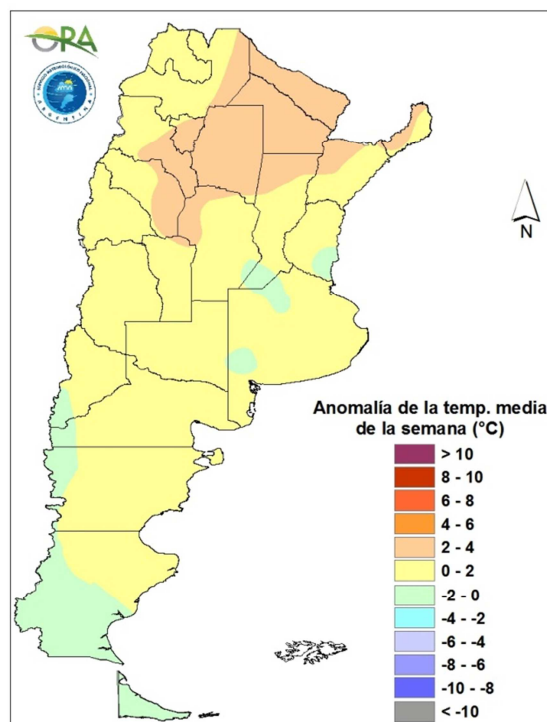
ÍNDICE

- Temperaturas
- Precipitaciones
- Estado de las reservas hídricas
- Humedad y estado de los cultivos



TEMPERATURAS

Las temperaturas medias de la última semana se dieron de acuerdo a lo esperado en el centro y sur del territorio mientras que fueron superiores a las normales en el norte, particularmente en Chaco y Formosa, donde las anomalías térmicas superaron los 3,5°C. Las máximas superaron los 35°C en toda la mitad norte del país e incluso hubo algunas estaciones que midieron sobre los 40°C en el centro y norte del territorio, donde se destacan La Rioja (44,7°C), Santiago del Estero (44°C) y San Juan (43°C). Por otro lado, se registraron heladas en Río Negro.



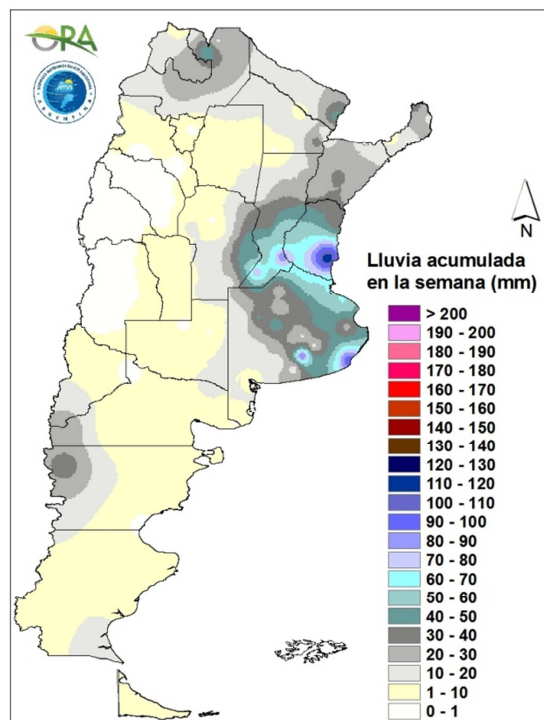
Anomalía de la temperatura media de la semana

El comportamiento de las temperaturas máximas y mínimas estarán dominadas por el ingreso de un sistema frontal el viernes a la noche, generando un aumento en ellas al menos hasta el sábado. Para el domingo, disminuirán en comparación con los días previos, pero la tendencia hasta el próximo miércoles es que vuelvan a aumentar. Durante la semana se prevén temperaturas máximas por sobre 35° en el costero del norte de Chubut, Río Negro, Buenos Aires, La Pampa, San Luis, este de Mendoza, Córdoba, Santa fe, Entre Ríos, NOA y NEA. En las provincias de Entre Ríos, Santiago del Estero, Chaco y Formosa podrían darse temperaturas máximas sobre los 40°C.]



PRECIPITACIONES

Las precipitaciones de los últimos siete días se concentraron en el Litoral y en la provincia de Buenos Aires. En el sudeste de Córdoba, sur de Santa Fe y Entre Ríos los acumulados rondaron los 60mm en toda la región, con máximos locales en Gualeguachú (115,7mm), Rosario (85mm) y Venado Tuerto (75mm). En la provincia de Buenos Aires los acumulados fueron algo menores, aproximadamente 40mm, superados puntualmente en Mar del Plata (96mm), Benito Juárez (91mm), Buenos Aires (63mm) y La Plata (62mm). También se dieron lluvias menores, de entre 20mm y 30mm en las provincias de Corrientes, Misiones, Chaco, Formosa, Salta y Jujuy, en el norte, y Chubut, oeste de Río Negro y sur de Neuquén, en el sur.

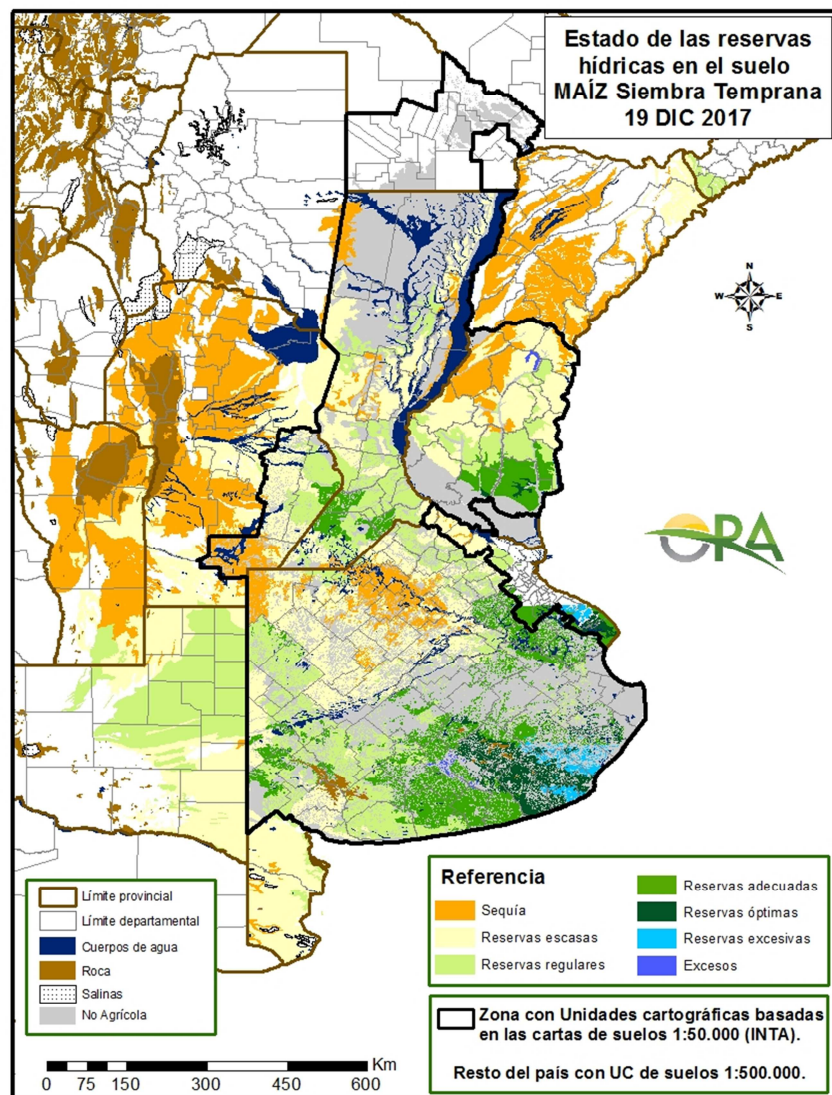


Precipitaciones acumuladas en la semana

Entre jueves y sábado el desplazamiento de una masa de aire inestable irá generando lluvias a su paso que abarcan las provincias de Buenos Aires, La Pampa, San Luis, este de Mendoza, San Juan y La Rioja, Córdoba, Santa Fe, Entre Ríos NOA y NEA. Entre domingo y martes las precipitaciones se darán principalmente en Jujuy, norte de Salta, Formosa y Misiones. Durante la semana se esperan también acumulados en el centro y sur de Santa Cruz y Tierra del Fuego.

ESTADO DE LAS RESERVAS HÍDRICAS

El mapa muestra el estado simulado de las reservas hídricas en el suelo para lotes de maíz. Se estima que para pastura implantada y trigo de siembra temprana el contenido de agua es mayor, debido a su menor consumo actual. Las precipitaciones registradas durante la última semana en el sur de Santa Fe y Entre Ríos y noreste de Buenos Aires han reabastecido las reservas hídricas previamente deficitarias. En dicha región las reservas son en su mayoría de regulares a adecuadas e incluso óptimas o excesivas en La Plata, Chascomús y zonas aledañas. Por otro lado en el noroeste de la provincia de Buenos Aires, donde no se dieron lluvias durante los últimos días, prevalecen las reservas escasas y deficitarias. Condiciones similares se observan en el norte de Santa Fe, Entre Ríos y Corrientes. En el sudoeste de Buenos Aires las reservas se dan de regulares a adecuadas, mientras que en la zona de Mar del Plata-Balcarce, donde el estado era óptimo la semana pasada, se encuentra con perfiles muy recargados y sectores con reservas excesivas debido a las intensas lluvias y tormentas registradas en la región. Continúan deficitarias las reservas en Córdoba y San Luis que podrían ver leves mejoras de acuerdo al pronóstico de precipitaciones para la próxima semana.





EVOLUCIÓN DE LA SUPERFICIE SEMBRADA Y COSECHADA



Ministerio de Agroindustria
Presidencia de la Nación

AVANCE DE LA SIEMBRA DE MANI

CAMPAÑA: 2017/2018(*)

DELEGACION	TIPO	AREA A SEMBRAR Ha	16/11 %	23/11 %	30/11 %	07/12 %	14/12 %	21/12 %	AREA SEMBRADA Ha
BUENOS AIRES	Colorado								
	Rosado	4.100		100	100	100	100	100	4.100
	Total	4.100	-	100	100	100	100	100	4.100
	16/17	790	-	-	-	-	-	-	
JUJUY	Colorado								
	Rosado	588							-
	Total	588	-	-	-	-	-	-	-
	16/17	588	-	-	-	-	-	10	
SALTA	Colorado								
	Rosado	8.130					1	3	244
	Total	8.130	-	-	-	-	1	3	244
	16/17	8.130	-	-	-	2	19	29	
SANTA FE	Colorado								
	Rosado	1.800	100	100	100	100	100	100	1.800
	Total	1.800	100	100	100	100	100	100	1.800
	16/17	5.640	80	100	100	100	100	100	
SAN LUIS	Colorado								
	Rosado	18.650	58	85	100	100	100	100	18.650
	Total	18.650	58	85	100	100	100	100	18.650
	16/17	18.650	61	74	100	100	100	100	
LA PAMPA	Colorado								
	Rosado	8.900					55	72	6.440
	Total	8.900	-	-	-	-	55	72	6.440
	16/17	14.350	-	19	35	55	70	90	
Laboulaye	Colorado								
	Rosado	100.000	16	18	21	35	63	77	76.500
	Total	100.000	16	18	21	35	63	77	76.500
	16/17	116.000	11	41	66	85	89	100	
Marcos Juárez	Colorado								
	Rosado	8.400	9	77	86	100	100	100	8.400
	Total	8.400	9	77	86	100	100	100	8.400
	16/17	6.290	86	100	100	100	100	100	
Río Cuarto	Colorado								
	Rosado	209.100	100	100	100	100	100	100	209.100
	Total	209.100	100	100	100	100	100	100	209.100
	16/17	149.300	80	95	100	100	100	100	
San Francisco	Colorado								
	Rosado	5.530		45	100	100	100	100	5.530
	Total	5.530	-	45	100	100	100	100	5.530
	16/17	5.440	80	95	100	100	100	100	
Villa María	Colorado	0							
	Rosado	39.000	30	50	63	84	86	100	39.000
	Total	39.000	30	50	63	84	86	100	39.000
	16/17	39.000	12	18	30	77	99	100	
CORDOBA	Colorado	0							
	Rosado	362.030	66	70	72	79	87	92	333.000
	Total	362.030	66	70	72	79	87	92	333.000
	16/17	316.030	45	63	77	91	96	100	
TOTAL PAIS	Colorado	0	-	-	-	-	-	-	-
	Rosado	404.198	62	68	71	77	85	90	364.234
	Total	404.198	62	68	71	77	85	90	364.234
	2016/17	364.178	43	61	74	88	93	98	

(*) Cifras Provisorias

Las AREAS están expresadas en hectáreas.

ESTIMACIONES AGRICOLAS

Ministerio de Agroindustria



AVANCE DE LA SIEMBRA DE MAIZ									
CAMPAÑA: 2017/2018 (*)									
DELEGACION		AREA A SEMBRAR Ha	16/11 %	23/11 %	30/11 %	07/12 %	14/12 %	21/12 %	AREA SEMBRADA Ha
Bahía Blanca		16.600	33	45	72	75	89	100	16.600
Bolívar		108.500	60	80	85	87	89	90	97.650
Bragado		193.490	60	65	70	70	70	95	183.820
General Madariaga		96.000	89	89	92	95	95	95	91.660
Junín		172.000	75	78	80	85	99	99	170.110
La Plata		35.000	69	74	80	83	86	91	31.710
Lincoln		211.400	67	72	85	87	93	94	198.720
Pehuajó		290.800	80	88	90	93	100	100	290.800
Pergamino		206.050	82	89	90	99	99	99	204.850
Pigüé		119.900	50	55	66	67	70	80	95.920
Salliqueló		90.000	49	52	52	52	52	81	72.500
Tandil		280.535	61	68	78	92	97	100	280.540
T.Arroyos		190.000	76	100	100	100	100	100	190.000
25 de Mayo		176.700	66	82	90	93	95	97	171.400
BUENOS AIRES	17/18	2.186.975	69	78	83	87	91	96	2.096.280
	16/17	2.308.200	71	82	87	92	95	98	-
Laboulaye		560.000	52	55	62	67	75	80	448.000
M. Juárez		455.200	90	90	90	93	94	100	455.200
Río Cuarto		703.150	45	45	45	46	70	90	633.330
S. Francisco		630.000	50	50	50	53	60	70	441.000
Villa María		436.200	16	19	19	22	30	50	218.230
CORDOBA	17/18	2.784.550	50	51	53	56	66	79	2.195.760
	16/17	2.614.910	40	42	46	50	63	68	-
Paraná		104.000	90	90	90	90	97	100	104.000
R. del Tala		295.000	67	67	67	71	72	75	221.280
ENTRE RIOS	17/18	399.000	73	73	73	76	79	82	325.280
	16/17	382.500	80	80	80	87	89	93	-
General Pico		292.800	40	41	49	61	70	78	229.790
Santa Rosa		122.000	5	10	19	29	45	54	65.950
LA PAMPA	17/18	414.800	30	32	40	52	63	71	295.740
	16/17	479.000	29	44	53	59	62	74	-
Avellaneda		190.000	19	19	19	19	19	19	36.100
C. de Gómez		230.000	67	67	67	67	67	67	154.100
Casilda		116.300	74	74	74	74	77	79	91.300
Rafaela		273.000	60	60	60	60	60	60	163.800
V. Tuerto		250.000	90	90	90	90	93	98	245.000
SANTA FE	17/18	1.059.300	63	63	63	63	64	65	690.300
	16/17	890.800	66	66	67	67	68	72	-
CATAMARCA		9.400	5	5	5	5	5	5	470
CORRIENTES		14.000	-	-	-	-	-	-	-
CHACO (Charata)		198.000	-	-	-	-	-	-	-
CHACO (Pcia. R. S. Peña)		170.000	-	-	-	-	-	-	-
FORMOSA		75.000	-	-	-	-	-	-	-
JUJUY		5.740	-	-	-	-	5	10	570
MISIONES		20.000	-	-	-	-	-	-	-
SALTA		262.870	-	-	-	-	1	1	3.890
SAN LUIS		380.000	15	27	29	33	59	95	359.520
S. ESTERO (Sgo. Estero)		195.000	12	12	12	24	26	26	51.210
S. ESTERO (Quimilí)		590.000	10	10	10	11	11	12	70.800
TUCUMAN		69.550	2	2	2	2	2	2	1.390
TOTAL PAIS	17/18	8.834.185	47	50	52	55	61	69	6.091.210
	16/17	8.481.854	43	48	52	56	63	67	-

(*) Cifras Provisorias
Las AREAS están expresadas en hectáreas.
ESTIMACIONES AGRICOLAS
Ministerio de AGROINDUSTRIA



AVANCE DE LA SIEMBRA DE SOJA

CAMPAÑA: 2017/2018 (*)

DELEGACION		AREA A SEMBRAR Has	16/11	23/11	30/11	07/12	14/12	21/12	AREA SEMBRADA Has
			%	%	%	%	%		
Bahía Blanca	1ª	0	-	-	-	-	-	-	-
	2ª	0	-	-	-	-	-	-	-
Bolívar	1ª	231.000	-	50	55	60	60	80	185.010
	2ª	68.200	-	-	-	-	-	56	38.400
Bragado	1ª	323.320	40	45	80	90	90	95	307.150
	2ª	160.240	-	-	1	1	1	30	48.070
	F	5.180	-	-	-	-	-	-	-
General Madariaga	1º	95.000	-	30	35	68	68	93	88.060
	2º	20.800	-	-	-	-	-	-	-
Junín	1ª	334.500	65	70	75	80	99	99	330.990
	2ª	115.500	-	-	-	-	6	44	51.120
La Plata	1ª	73.000	38	43	50	64	67	91	66.660
	2ª	23.000	-	-	-	-	-	5	1.220
Lincoln	1ª	4.000	-	-	-	-	-	-	-
	2ª	486.000	27	50	75	80	86	90	437.400
	F	85.800	-	-	-	-	-	-	-
Pehuajó	1ª	13.200	-	-	-	-	-	-	-
	2ª	454.000	65	88	90	95	100	100	454.000
	F	117.000	-	-	-	-	11	15	17.550
Pergamino	1ª	15.500	-	-	-	-	-	-	-
	2ª	530.950	71	80	95	100	100	100	530.950
	F	165.300	-	-	15	39	73	80	132.240
Pigüé	1ª	177.630	5	5	9	12	16	20	35.530
	2ª	39.300	-	-	-	-	-	1	390
Saliqueló	1ª	140.000	8	42	62	75	75	94	130.910
	2ª	20.000	-	-	-	-	-	-	-
	F	5.000	-	-	-	-	-	-	-
Tandil	1ª	380.000	8	45	78	89	97	100	380.000
	2ª	230.000	-	-	-	-	-	-	-
Tres Arroyos	1ª	500.000	-	25	30	35	40	42	210.000
	2ª	190.000	-	-	-	-	-	-	-
25 de Mayo	1ª	418.000	-	40	45	50	60	75	313.500
	2ª	82.800	-	-	-	-	-	40	33.120
BUENOS AIRES	17/18	5.504.220	22	39	50	56	61	69	3.792.270
	16/17	5.980.061	25	41	49	62	73	79	-
Laboulaye	1ª	490.000	22	25	31	47	72	90	441.000
	2ª	80.000	-	-	-	-	-	13	10.500
M. Juárez	1ª	608.800	92	93	100	100	100	100	608.800
	2ª	127.500	-	2	2	47	58	87	111.090
Río Cuarto	1ª	969.800	60	90	90	95	100	100	969.800
	2ª	83.385	-	-	1	12	41	80	66.310
S. Francisco	1ª	682.970	25	46	50	60	70	80	546.380
	2ª	396.770	-	-	-	-	5	20	79.350
V. María	1ª	622.450	38	56	65	82	82	100	622.450
	2ª	237.850	-	-	-	10	20	32	75.350
CORDOBA	17/18	4.299.525	39	52	55	64	72	82	3.531.030
	16/17	4.871.202	27	43	55	63	73	79	-
Paraná	1ª	346.000	46	87	94	100	100	100	346.000
	2ª	120.000	-	-	-	35	55	95	114.000
R. del Tala	1ª	645.000	55	72	86	95	96	100	645.000
	2ª	215.000	-	2	16	33	49	72	154.030
ENTRE RIOS	17/18	1.326.000	39	58	69	81	85	95	1.259.030
	16/17	1.326.400	42	52	55	79	89	95	-
General Pico	1ª	276.500	-	-	8	23	51	69	190.650
	2ª	41.800	-	-	-	-	-	-	-
Santa Rosa	1ª	80.000	-	-	10	22	27	34	27.290
	2ª	6.000	-	-	-	-	-	-	-
LA PAMPA	17/18	404.300	-	-	7	20	40	54	217.940
	16/17	496.000	-	12	23	35	49	63	-
Avellaneda	1ª	140.700	2	5	8	19	44	69	97.050
	2ª	108.000	-	-	-	2	11	49	52.690
C. de Gómez	1ª	524.120	50	80	96	100	100	100	524.120
	2ª	224.500	-	-	-	67	67	100	224.500
Casilda	1ª	493.800	90	97	97	100	100	100	493.800
	2ª	190.900	13	20	37	51	62	90	171.810
Rafaela	1ª	528.000	23	44	75	84	87	95	503.030
	2ª	232.000	-	-	38	52	60	78	181.400
V. Tuerto	1ª	330.000	82	85	85	85	97	100	330.000
	2ª	79.000	-	-	-	8	15	25	19.750
SANTA FE	17/18	2.851.020	39	51	64	75	80	91	2.598.150
	16/17	2.957.363	32	43	60	78	86	92	-
CATAMARCA		29.300	-	-	-	-	-	-	-
CORRIENTES		20.000	-	-	-	-	-	-	-
Pcia. R.S. Peña (CHACO)		220.000	-	-	-	-	-	-	-
Charata (CHACO)		262.000	-	-	-	-	-	-	-
FORMOSA		25.000	-	-	-	-	-	-	-
JUJUY		7.238	-	-	-	-	-	-	-
MISIONES		1.550	-	-	-	-	-	-	-
SALTA		463.800	-	-	-	-	-	-	-
SAN LUIS	1º	296.100	54	64	65	70	97	100	296.100
	2º	5.200	-	2	5	8	37	61	3.150
S. ESTERO		159.500	10	15	15	22	29	29	46.180
Quimilí (S. del ESTERO)		734.000	-	-	-	4	5	13	95.490
TUCUMAN		203.200	-	-	-	-	1	4	8.030
TOTAL PAIS	17/18	16.811.953	28	41	48	56	62	70	11.847.370
	16/17	18.056.462	26	39	50	61	70	76	-

(*) Cifras provisorias
Las áreas están expresadas en hectáreas
ESTIMACIONES AGRICOLAS
Ministerio de Agroindustria



AVANCE DE LA SIEMBRA DE SORGO									
CAMPAÑA: 2017/2018 (*)									
DELEGACION		AREA A SEMBRAR Ha	16/11 %	23/11 %	30/11 %	07/12 %	15/12 %	22/12 %	AREA SEMBRADA Ha
Bahía Blanca		4.000	-	-	47	80	91	100	4.000
Bolívar		-	-	-	-	-	-	-	-
Bragado		7.800	100	100	100	100	100	100	7.800
General Madariaga		650	-	-	-	-	-	-	-
Junín		14.900	-	10	10	15	88	90	13.410
La Plata		8.500	17	22	25	58	61	90	7.658
Lincoln		13.400	-	45	85	93	100	100	13.400
Pehuajó		2.650	60	90	95	97	100	100	2.650
Pergamino		10.100	80	85	89	100	100	100	10.100
Pigüé		67.785	50	52	52	52	52	52	35.248
Salliqueló		35.000	-	10	10	11	25	31	10.675
Tandil		5.300	-	-	-	-	-	-	-
T.Arroyos		-	-	-	-	-	-	-	-
25 de Mayo		7.000	-	5	8	10	30	60	4.200
BUENOS AIRES	17/18	177.085	30	38	43	47	57	62	109.141
	16/17	190.510	15	25	46	61	82	93	-
Laboulaye		4.500	30	35	46	75	90	100	4.500
M. Juárez		11.500	48	68	69	80	90	100	11.500
Río Cuarto		8.630	47	100	100	100	100	100	8.630
S. Francisco		20.870	-	15	20	22	35	50	10.435
Villa María		21.300	-	10	10	12	21	45	9.689
CORDOBA	17/18	66.800	16	35	37	43	52	67	44.754
	16/17	97.350	14	23	56	77	87	95	-
Paraná		58.000	37	47	58	69	78	100	58.000
R. del Tala		54.000	37	50	50	57	57	57	30.974
ENTRE RIOS	17/18	112.000	37	48	54	63	68	79	88.974
	16/17	121.400	62	87	87	89	91	93	-
General Pico		3.200	-	-	-	-	54	73	2.340
Santa Rosa		41.000	-	-	5	8	16	22	9.192
LA PAMPA	17/18	44.200	-	-	5	7	19	26	11.532
	16/17	31.900	-	3	9	13	21	45	-
Avellaneda		50.200	58	60	62	63	63	70	34.899
C. de Gómez		12.400	45	55	60	65	65	80	9.920
Casilda		4.200	100	100	100	100	100	100	4.200
Rafaela		45.000	25	40	66	83	85	95	42.777
V. Tuerto		3.470	100	100	100	100	100	100	3.470
SANTA FE	17/18	115.270	47	54	66	74	74	83	95.266
	16/17	113.030	29	41	56	67	74	77	-
CATAMARCA		300	-	-	-	-	-	-	-
CORRIENTES		4.000	-	-	-	-	-	-	-
CHACO (Pcia. R. S. Peña)		25.000	-	-	-	-	-	-	-
CHACO (Charata)		23.500	-	-	-	-	-	-	-
FORMOSA		49.000	-	-	-	-	-	-	-
JUJUY		-	-	-	-	-	-	-	-
MISIONES		-	-	-	-	-	-	-	-
SALTA		-	-	-	-	-	-	-	-
SAN LUIS		12.650	31	48	49	55	60	100	12.650
SGO. del ESTERO		27.500	-	14	15	26	34	34	9.345
SGO. del ESTERO (Quimilí)		49.000	-	-	-	-	2	4	1.730
TUCUMAN		4.200	-	-	-	-	-	-	-
TOTAL PAIS	17/18	710.505	23	31	35	40	46	53	373.392
	16/17	728.280	19	29	39	49	58	67	-

(*) Cifras Provisorias

Las AREAS están expresadas en hectáreas.

ESTIMACIONES AGRICOLAS

Ministerio de Agroindustria



AVANCE DE LA COSECHA DE CEBADA CERVECERA

CAMPAÑA: 2017/2018(*)

DELEGACION		AREA SEBRADA Has	16/11 %	23/11 %	30/11 %	07/12 %	14/12 %	21/12 %	AREA PERDIDA Has	AREA COSECHADA Has
Bahía Blanca		35.200	-	-	-	-	7	46	7.200	13.003
Bolívar		21.000	-	-	-	-	-	100	-	21.000
Bragado		21.200	-	-	5	40	80	100	-	21.200
General Madariaga		7.000	-	-	-	-	-	5	-	328
La Plata		9.800	-	-	-	-	4	35	500	3.212
Junín		9.500	-	-	-	-	15	100	300	9.161
Lincoln		16.970	-	-	-	1	21	40	1.910	6.024
Pehuajó		66.900	-	-	-	-	49	60	7.500	35.640
Pergamino		5.000	-	-	46	77	100	100	-	5.000
Pigüé		82.530	-	-	-	-	9	10	10.650	7.188
Salliqueló		40.000	-	-	-	-	-	52	10.220	15.411
Tandil		125.025	-	-	-	-	6	15	6.252	18.386
T.Arroyos		306.400	-	-	-	-	20	60	30.000	165.840
25 de Mayo		23.400	-	-	-	-	-	30	-	7.020
BUENOS AIRES	17/18	769.925	-	-	0	2	18	47	74.532	328.414
	16/17	830.759	0	0	0	1	18	62	-	-
Laboulaye		2.000	-	-	-	71	100	100	1.400	600
M. Juárez		11.900	-	-	49	85	100	100	9.500	2.400
Río Cuarto		5.000	-	20	80	100	100	100	-	5.000
S. Francisco		26.000	-	-	-	-	-	60	-	15.600
Villa María		1.500	-	-	30	60	90	100	500	1.000
CORDOBA	17/18	46.400	-	3	16	23	25	70	11.400	24.600
	16/17	51.772	-	9	36	46	97	100	-	-
Paraná		5.300	100	100	100	100	100	100	300	5.000
R. del Tala		-	-	-	-	-	-	-	-	-
ENTRE RIOS	17/18	5.300	100	100	100	100	100	100	300	5.000
	16/17	4.000	-	30	100	100	100	100	-	-
General Pico		11.500	-	-	-	-	8	26	600	2.800
Santa Rosa		35.000	-	-	-	-	-	-	5.600	-
LA PAMPA	17/18	46.500	-	-	-	-	2	7	6.200	2.800
	16/17	59.015	-	-	-	21	37	69	-	-
Avellaneda		-	-	-	-	-	-	-	-	-
C. de Gómez		12.000	-	-	97	100	100	100	-	12.000
Casilda		3.200	-	34	70	100	100	100	-	3.200
Rafaela		4.000	-	-	-	-	-	-	4.000	-
V. Tuerto		3.700	-	15	85	100	100	100	300	3.400
SANTA FE	17/18	22.900	-	9	90	100	100	100	4.300	18.600
	16/17	27.412	-	7	74	100	100	100	-	-
SGO. del ESTERO	17/18	11.500	-	100	100	100	100	100	4.000	7.500
	16/17	6.166	-	-	-	-	-	-	-	-
TOTAL PAIS	17/18	902.525	1	1	4	5	20	47	96.732	386.915
	16/17	980.043	-	0	3	5	21	63	-	-

(*) Cifras Provisorias

Las AREAS están expresadas en hectáreas.

ESTIMACIONES AGRICOLAS

MINISTERIO de AGROINDUSTRIA



AVANCE DE LA COSECHA DE TRIGO

CAMPAÑA: 2017/2018(*)

DELEGACION		AREA SEMBRADA Ha	16/11 %	23/11 %	30/11 %	07/12 %	14/12 %	21/12 %	AREA PERDIDA Ha	AREA COSECHADA Ha
Bahía Blanca	T. Pan	96.175	-	-	-	-	-	-	-	-
	T. Fideos	1.000	-	-	-	-	-	-	-	-
Bolívar	T. Pan	71.000	-	-	-	-	-	56	-	39.550
	T. Fideos	3.000	-	-	-	-	-	100	-	3.000
General Madariaga		136.000	-	-	-	10	40	90	-	122.400
Bragado		22.850	-	-	-	-	18	19	380	4.350
Junín		108.000	-	-	-	-	13	97	3.000	102.090
La Plata		13.500	-	-	-	-	3	15	500	1.970
Lincoln		45.400	-	-	-	-	3	12	1.430	5.280
Pehuajó	T. Pan	93.400	-	-	-	-	-	12	18	8.800
	T. Fideos	-	-	-	-	-	-	-	-	-
Pergamino		112.600	-	-	21	55	93	100	-	112.600
Pigüé	T. Pan	337.000	-	-	-	-	-	3	3.600	11.470
	T. Fideos	9.100	-	-	-	-	-	4	950	300
Salliqueló	T. Pan	122.500	-	-	-	-	-	11	1.250	13.080
	T. Fideos	1.700	-	-	-	-	-	54	-	910
Tandil	T. Pan	248.750	-	-	-	-	-	-	7.462	-
	T. Fideos	9.710	-	-	-	-	-	-	389	-
T.Arroyos	T. Pan	423.900	-	-	-	-	-	-	40.000	-
	T. Fideos	28.140	-	-	-	-	-	-	4.000	-
25 de Mayo		106.100	-	-	-	-	-	40	-	42.440
BUENOS AIRES	17/18	1.989.825	-	-	1	4	10	25	71.761	474.670
	16/17	2.354.200	0	-	0	1	9	33	-	-
Laboulaye		140.000	-	-	8	33	70	93	-	129.750
M. Juárez		338.300	-	12	44	62	85	100	34.000	304.300
Río Cuarto		150.000	-	1	29	49	84	100	-	150.000
S. Francisco		595.970	-	-	10	20	60	80	-	476.780
Villa María		312.850	-	6	42	76	86	100	-	312.850
CORDOBA	17/18	1.537.120	-	4	25	44	74	91	34.000	1.373.680
	16/17	1.580.050	5	15	31	70	94	100	-	-
Paraná		127.000	36	50	70	100	100	1.500	125.500	
R. del Tala		245.000	1	22	45	67	93	100	2.800	242.200
ENTRE RIOS	17/18	372.000	13	32	54	78	95	100	4.300	367.700
	16/17	375.800	7	16	30	68	89	96	-	-
General Pico		98.100	-	-	-	-	9	29	4.900	26.640
Santa Rosa		186.450	-	-	-	-	-	2	-	2.800
LA PAMPA	17/18	284.550	-	-	-	-	3	11	4.900	29.440
	16/17	381.900	-	-	-	6	19	44	-	-
Avellaneda		148.500	60	83	92	98	100	100	-	148.500
C. de Gómez		287.500	-	-	81	100	100	100	-	287.500
Casilda		165.800	-	14	44	88	100	100	-	165.800
Rafaela		273.000	15	48	75	94	100	100	5.000	268.000
V. Tuerto		72.000	-	-	10	75	92	100	9.360	62.640
SANTA FE	17/18	946.800	14	30	70	94	99	100	14.360	932.440
	16/17	943.900	13	25	48	75	98	100	-	-
CATAMARCA		15.600	55	75	90	100	100	100	920	14.680
CORRIENTES		-	-	-	-	-	-	-	-	-
CHACO (Charata)		95.500	81	93	100	100	100	100	5.970	89.530
CHACO (Pcia. R. S. Peña)		43.830	93	100	100	100	100	100	550	43.280
FORMOSA		-	-	-	-	-	-	-	-	-
JUJUY		3.435	80	94	97	100	100	100	-	3.440
MISIONES		-	-	-	-	-	-	-	-	-
SALTA		99.850	80	90	95	100	100	100	7.861	91.990
SAN LUIS	T.Pan	10.050	-	5	24	40	60	100	1.200	8.850
	T.Fideos	600	-	40	100	100	100	100	-	600
SGO. del ESTERO		81.500	80	93	100	100	100	100	-	81.500
SGO. del ESTERO (Quimilí)		332.700	60	80	90	96	100	100	-	332.700
TUCUMAN	T.Pan	125.800	57	74	90	100	100	100	3.840	121.960
	T.Fideos	8.950	55	59	97	100	100	100	650	8.300
TOTAL PAIS	17/18	5.948.110	12	19	34	46	58	69	150.312	3.974.760
	16/17	6.364.000	10	16	26	43	59	73	-	-

(*) Cifras Provisorias

Las AREAS están expresadas en hectáreas.

ESTIMACIONES AGRICOLAS

MINISTERIO de AGROINDUSTRIA



ESTADO DE LOS CULTIVOS
Y HUMEDAD DEL SUELO

HUMEDAD Y ESTADO DE LOS CULTIVOS

Desde el 15/12/17 hasta el 21/12/17

PROVINCIA	DELEGACION	MAIZ									GIRASOL										
		Estadio Fenológico					Estado General				Humedad	Estadio Fenológico (*)					Estado General				Humedad
		E	C	F	L	M	MB	B	R	M		E	C	F	L	M	MB	B	R	M	
BUENOS AIRES	BAHIA BLANCA	44	56	-	-	-	-	91	-	-	A	18	82	-	-	-	-	100	-	-	A
	BOLIVAR	44	56	-	-	-	-	100	-	-	A	34	64	-	-	-	-	67	-	-	A
	BRAGADO	10	85	-	-	-	-	100	-	-	A	-	100	-	-	-	-	100	-	-	A
	GENERAL MADARIAGA	-	100	-	-	-	-	100	-	-	A	-	100	-	-	-	-	100	-	-	A
	JUNIN	9	91	-	-	-	-	100	-	-	A	-	-	-	-	-	-	-	-	-	-
	LA PLATA	17	83	-	-	-	83	17	-	-	A	-	100	-	-	-	94	6	-	-	A
	LINCOLN	3	97	-	-	-	-	100	-	-	A	-	100	-	-	-	-	100	-	-	A
	PEHUAJO	-	100	-	-	-	100	-	-	-	A/R	-	100	-	-	-	100	-	-	-	A/R
	PERGAMINO	-	100	-	-	-	-	100	-	-	A	-	100	-	-	-	-	100	-	-	A
	PIGUE	12	88	-	-	-	-	72	28	-	A	-	100	-	-	-	-	71	29	-	A
	SALLIQUELO	4	70	-	-	-	-	-	-	-	A	-	100	-	-	-	-	41	-	-	A
	TANDIL	8	92	-	-	-	-	43	2	-	A	-	100	-	-	-	-	54	-	-	A
	TRES ARROYOS	-	-	-	-	-	-	-	-	-	-	-	-	-	-	-	-	-	-	-	-
25 DE MAYO	-	-	-	-	-	-	-	-	-	-	-	-	-	-	-	-	-	-	-	-	
CORDOBA	LABOULAYE	-	50	50	-	-	-	62	38	-	A	-	68	32	-	-	-	54	46	-	A
	MARCOS JUAREZ	4	5	91	-	-	4	81	15	-	A	-	-	100	-	-	-	100	-	-	A
	RIO CUARTO	30	70	-	-	-	-	100	-	-	A/R	-	100	-	-	-	-	100	-	-	A/PS
	SAN FRANCISCO	20	80	-	-	-	-	70	30	-	A/R	-	-	-	-	-	-	-	-	-	-
	VILLA MARIA	20	70	10	-	-	-	100	-	-	A	-	-	-	-	-	-	-	-	-	-
ENTRE RIOS	PARANA	8	17	51	23	-	-	92	8	-	A/R	-	-	100	-	-	-	100	-	-	A/R
	ROSARIO DEL TALA	4	7	89	-	-	13	35	45	7	A/R	-	100	-	-	-	-	-	-	-	A
LA PAMPA	GENERAL PICO	40	60	-	-	-	-	100	-	-	R/PS	-	100	-	-	-	-	100	-	-	R/PS
	SANTA ROSA	38	62	-	-	-	-	93	-	-	A/R	37	63	-	-	-	-	88	12	-	A
SANTA FE	AVELLANEDA	-	-	25	59	16	-	77	23	-	A/R	-	-	9	59	32	-	80	20	-	A/E/R
	CASILDA	3	54	43	-	-	9	75	16	-	A	-	-	-	-	-	-	-	-	-	-
	CANADA de GOMEZ	-	22	33	45	-	48	38	12	2	A/R	-	-	6	57	38	24	57	20	-	A/R
	RAFAELA	-	-	67	33	-	-	100	-	-	A/R	-	-	-	100	-	-	70	30	-	A/R
	VENADO TUERTO	5	93	-	-	-	-	100	-	-	A	-	10	90	-	-	-	100	-	-	A
CATAMARCA	CATAMARCA	-	-	-	-	-	-	-	-	-	-	-	-	-	-	-	-	-	-	-	-
CORRIENTES	CORRIENTES	-	-	-	-	-	-	-	-	-	-	-	-	-	-	-	-	-	-	-	-
CHACO	CHARATA	-	-	-	-	-	-	-	-	-	-	-	-	-	82	18	29	46	25	0	R/PS
	ROQUE SAENZ PENA	-	-	-	-	-	-	-	-	-	-	-	-	-	84	16	14	55	31	-	A/R
FORMOSA	FORMOSA	-	-	-	-	-	-	-	-	-	-	-	-	-	-	-	-	-	-	-	-
JUJUY	JUJUY	5	-	-	-	-	-	100	-	-	-	-	-	-	-	-	-	-	-	-	-
MISIONES	POSADAS	-	-	-	-	-	-	-	-	-	-	-	-	-	-	-	-	-	-	-	-
SALTA	SALTA	2	-	-	-	-	-	100	-	-	-	-	-	-	-	-	-	-	-	-	-
SAN LUIS	SAN LUIS	24	76	-	-	-	-	100	-	-	A	-	100	-	-	-	-	100	-	-	A
SANTIAGO DEL ESTERO	SANTIAGO DEL ESTERO	-	100	-	-	-	-	100	-	-	A/R	-	-	-	-	-	-	-	-	-	-
	QUIMILÍ	37	63	-	-	-	-	83	17	-	R/PS	-	-	-	-	100	-	77	23	0	A/R
TUCUMAN	TUCUMAN	-	-	-	-	-	-	-	-	-	-	-	-	-	-	-	-	-	-	-	-

Las cifras expresan porcentaje de la superficie del área sembrada.

Estado general: MB: Muy Bueno, B: Bueno, R: Regular, M:Malo.

Humedad: A: Adecuada, R: Regular, E: Exceso, I: Inundación, PS: Principio de Sequía, S: Sequía.

Estadio Fenológico: E: Emergencia; C:Crecimiento; F: Floración; L: Llenado; M: Madurez

(*) La sumatoria puede ser inferior a 100, correspondiendo la diferencia a siembras aún sin emerger.



HUMEDAD Y ESTADO DE LOS CULTIVOS

Desde el 15/12/17 hasta el 21/12/17

PROVINCIA	DELEGACION	SOJA de primera								SOJA de segunda								HUMEDAD	
		Estadio Fenológico (*)					Estado General			Estadio Fenológico(*)					Estado General				
		E	C	F	L	M	MB	B	R	M	E	C	F	L	M	MB	B		R
BUENOS AIRES	BAHIA BLANCA	-	-	-	-	-	-	-	-	-	-	-	-	-	-	-	-	-	-
	BOLIVAR	-	-	-	-	-	-	-	-	-	-	-	-	-	-	-	-	-	-
	BRAGADO	7	88	-	-	-	-	100	-	-	-	-	-	-	-	-	-	-	-
	GRAL. MADARIAGA	91	9	-	-	-	-	100	-	-	-	-	-	-	-	-	-	-	-
	JUNIN	10	90	-	-	-	-	100	-	-	92	8	-	-	-	-	100	-	-
	LA PLATA	19	81	-	-	-	91	9	-	-	100	-	-	-	-	-	-	-	-
	LINCOLN	7	93	-	-	-	-	100	-	-	-	-	-	-	-	-	-	-	-
	PEHUAJO	-	100	-	-	-	100	-	-	100	-	-	-	-	-	100	-	-	-
	PERGAMINO	-	100	-	-	-	-	100	-	-	47	53	-	-	-	-	100	-	-
	PIGÜE	10	-	-	-	-	-	85	15	-	-	-	-	-	-	-	-	-	-
	SALLIQUELO	5	81	-	-	-	-	-	-	-	-	-	-	-	-	-	-	-	-
	TANDIL	9	91	-	-	-	-	69	-	-	-	-	-	-	-	-	-	-	-
	TRES ARROYOS	-	-	-	-	-	-	-	-	-	-	-	-	-	-	-	-	-	-
25 DE MAYO	-	-	-	-	-	-	-	-	-	-	-	-	-	-	-	-	-	-	
CORDOBA	LABOULAYE	10	90	-	-	-	-	92	8	-	50	-	-	-	-	-	-	-	
	MARCOS JUAREZ	1	24	76	-	-	-	100	-	-	21	79	-	-	-	-	100	-	
	RIO CUARTO	-	100	-	-	-	-	100	-	-	60	40	-	-	-	59	41	-	
	SAN FRANCISCO	-	-	-	-	-	-	-	-	-	-	-	-	-	-	-	-	-	
	VILLA MARIA	45	55	-	-	-	-	100	-	-	100	-	-	-	-	100	-	-	
ENTRE RIOS	PARANA	2	99	-	-	-	-	98	2	-	48	48	-	-	-	96	-	-	
	ROSARIO DEL TALA	5	95	-	-	-	-	-	-	29	71	-	-	-	-	-	-	-	
LA PAMPA	GENERAL PICO	40	60	-	-	-	-	100	-	-	-	-	-	-	-	-	-	-	
	SANTA ROSA	82	15	-	-	-	-	97	1	-	-	-	-	-	-	-	-	-	
SANTA FE	AVELLANEDA	51	49	-	-	-	-	100	-	-	68	32	-	-	-	100	-	-	
	CASILDA	-	61	39	-	-	14	76	10	-	18	82	-	-	-	100	-	-	
	CANADA de GOMEZ	-	88	12	-	-	45	36	19	-	9	88	-	-	-	61	23	16	
	RAFAELA	20	80	-	-	-	-	100	-	-	68	32	-	-	-	100	-	-	
	VENADO TUERTO	7	93	-	-	-	-	100	-	-	10	10	-	-	-	100	-	-	
CATAMARCA	CATAMARCA	-	-	-	-	-	-	-	-	-	-	-	-	-	-	-	-	-	
CORRIENTES	CORRIENTES	-	-	-	-	-	-	-	-	-	-	-	-	-	-	-	-	-	
CHACO	CHARATA	-	-	-	-	-	-	-	-	-	-	-	-	-	-	-	-	-	
	Pcia. R. S. PENNA	-	-	-	-	-	-	-	-	-	-	-	-	-	-	-	-	-	
FORMOSA	FORMOSA	-	-	-	-	-	-	-	-	-	-	-	-	-	-	-	-	-	
JUJUY	JUJUY	-	-	-	-	-	-	-	-	-	-	-	-	-	-	-	-	-	
MISIONES	POSADAS	-	-	-	-	-	-	-	-	-	-	-	-	-	-	-	-	-	
SALTA	SALTA	3	-	-	-	-	-	100	-	-	-	-	-	-	-	-	-	-	
SAN LUIS	SAN LUIS	-	100	-	-	-	-	100	-	-	73	27	-	-	-	100	-	-	
SANTIAGO DEL ESTERO	SANTIAGO DEL ESTERO	2	98	-	-	-	-	100	-	-	-	-	-	-	-	-	-	-	
	QUIMILI	46	54	-	-	-	-	85	15	-	-	-	-	-	-	-	-	-	
TUCUMAN	TUCUMAN	-	-	-	-	-	-	-	-	-	-	-	-	-	-	-	-	-	

Las cifras expresan porcentaje de la superficie de la área sembrada.

Estado general: MB: Muy Bueno, B: Bueno, R: Regular, M:Malo.

Humedad: A: Adecuada, R: Regular, E: Exceso, I: Inundación, PS: Principio de Sequía, S: Sequía.

Estadio Fenológico: E: Emergencia; C:Crecimiento; F: Floración; L: Llenado; M: Madurez

(*) La sumatoria puede ser inferior a 100, correspondiendo la diferencia a siembras aún sin emerger.